

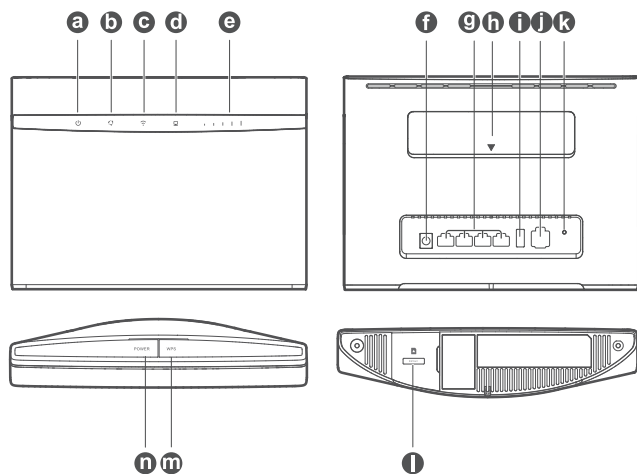
B525 LTE CPE

Stručný návod

Slovak

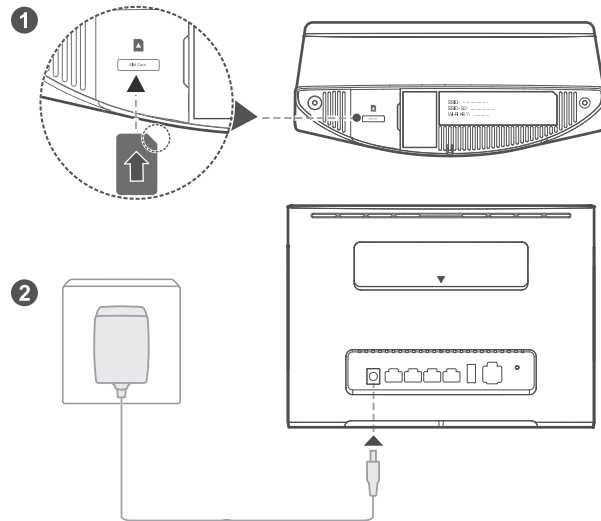


Informácie o produkte



a	Indikátor napájania	b	Indikátor stavu siete
c	Indikátor Wi-Fi®/WPS	d	Indikátor LAN/WAN
e	Indikátor sily signálu	f	Konektor napájania
g	Konektor LAN/WAN	h	Konektory externej antény
i	Konektor USB	j	Konektor pevnej linky
k	Tlačidlo Reset	l	Štrbina pre kartu micro-SIM
m	Tlačidlo WPS	n	Tlačidlo Napájanie

2 Nastavenie



Vložte kartu micro-SIM do štrbiny pre kartu micro-SIM podľa zobrazenia na nákrese vyššie a potom k routeru B525 pripojte sieťový adaptér. Router sa zapne automaticky a vyhľadá dostupné mobilné siete.

Nasledujúce indikátory sa zapnú po úspešnom pripojení k sieti.



Azúrový/modrý/žltý: Pripojené k mobilnej sieti.

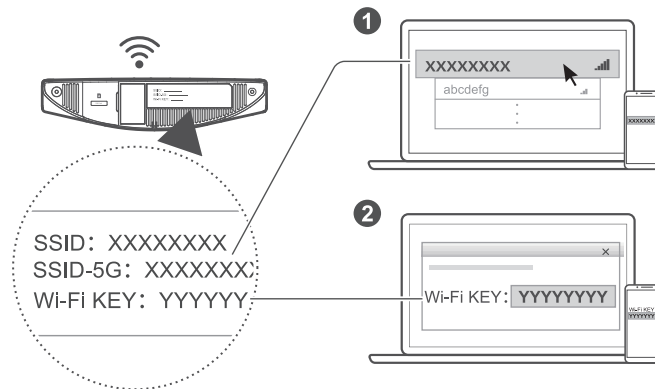


Biely: Viac paličiek signálu znamená silnejší signál.




Počas chodu routera nekladajte, ani neodoberajte kartu micro-SIM, keďže to môže mať vplyv na funkčnosť alebo poškodiť kartu micro-SIM.

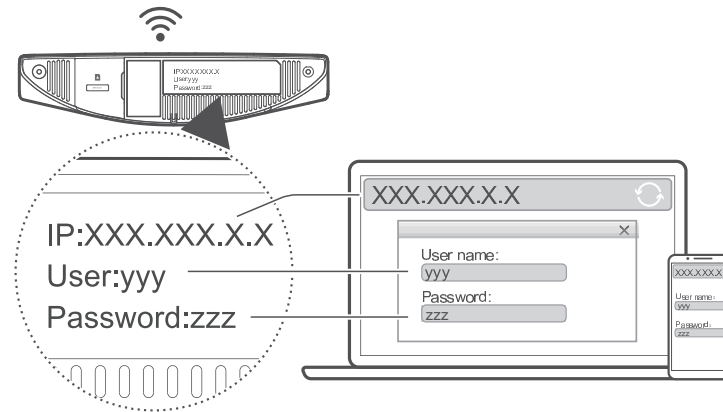
3 Pripojenie k sieti Wi-Fi vášho routera



Po pripojení routera k mobilnej dátovej sieti, môžete k sieti Wi-Fi routera pripojiť váš počítač alebo mobilný telefón pre prístup k internetu. Predvolený názov bezdrôtovej siete (**SSID**) a heslo (**Wi-Fi kľúč**) nájdete na štítku na spodnej časti routera.


- Keď indikátor  svieti bez prerušenia, Wi-Fi je zapnuté. Ako zapnúť alebo vypnúť Wi-Fi, nájdete v časti Náponeda vo webovom rozhraní správy routera.
- Zaistíte urýchlene zmenu názvu siete Wi-Fi a hesla cez webové rozhranie správy routera, aby ste zabránili neoprávnenému prístupu do vašej siete Wi-Fi. Po zmene hesla sa budete musieť opätovne pripojiť k sieti Wi-Fi routera.

4 Nastavenie vášho routera



Router môžete nastaviť cez webové rozhranie správy routera. Predvolenú IP adresu, užívateľské meno a heslo, nájdete na štítku na spodnej časti routera.

Viac informácií nájdete v časti Náponeda vo webovom rozhraní správy routera.

 Budete vyzvaní k zmene predvoleného hesla pre webové rozhranie správy routera, aby sa zabránilo neoprávnenému prístupu k nastaveniam routera.

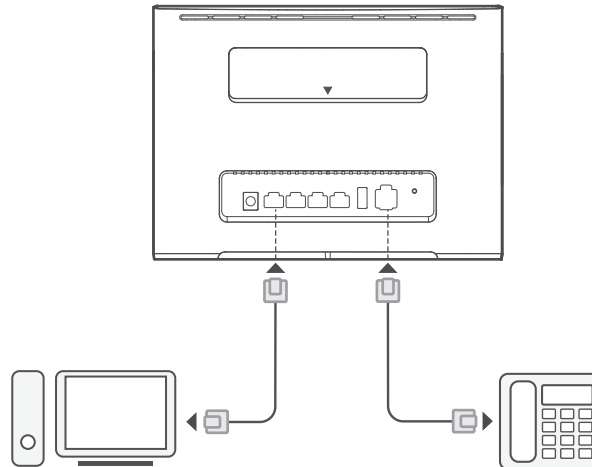
5 Voliteľné nastavenia




Funkcie popísané v tejto časti sú len pre informačné účely. Váš router nemusí byť vybavený všetkými týmito funkciami.

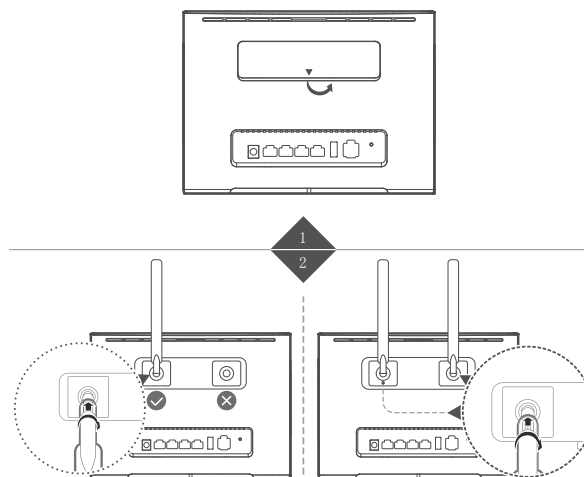
1. Pripojenie viacero zariadení


K routeru môžete pripojiť počítač alebo telefón pevnej linky pre prístup k internetu, uskutočnenie hovorov a iné.



2. Inštalácia externých antén

Pre zlepšenie príjmu signálu môžete nainštalovať externé antény. Na zaobstaranie antén sa prosím obráťte na vášho mobilného operátora. Ak chcete pripojiť len jednu anténu, zapojte ju do zásuvky  .

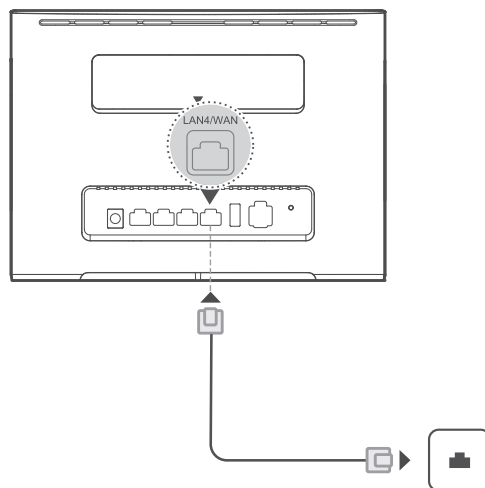


-  • Pred inštaláciou akýchkoľvek externých antén router vypnite a odpojte od sieťového adaptéra.
- Externé antény slúžia len na použitie vo vnútorných priestoroch. Externé antény nepoužívajte počas búrok.
- Používajte len externé antény poskytnuté vašim mobilným operátorom.

3. Prístup na internet pomocou portu Ethernet

Po využití všetkých predplatených dát môžete router pripojiť k internetu pripojením k nástennej zásuvke portu Ethernet použitím sieťového (Ethernet) kábla.

Pred pripojením na internet cez port Ethernet nastavte zodpovedajúce nastavenia cez webové rozhranie správy routera. Viac informácií nájdete v časti Náponeda vo webovom rozhraní správy routera.



4. Prevzatie aplikácie Huawei HiLink

Telefónom naskenujte kód QR pre prevzatie aplikácie Huawei HiLink a nastavenie routera cez telefón.




6 Doplnkové informácie

V prípade akýchkoľvek problémov s routerom:


- Reštartujte router.
- Prečítajte si Nápovedu vo webovom rozhraní správy routera.
- Obnovte router na predvolené výrobné nastavenia.
- Kontaktujte vášho mobilného operátora.

Navštívte stránku <http://consumer.huawei.com/en/support/hotline>, kde nájdete aktuálne informácie o linke podpory a e-mailovej adrese pre svoju krajinu alebo región.

 Ilustrácie v tejto príručke sú len pre informačné účely a nemusia presne zodpovedať vzhľadu vášho produktu. Pre viac informácií sa prosím obráťte na svojho mobilného operátora.

7 Často kladené otázky

Ako obnovím výrobné nastavenia?

Keď je router zapnutý, stlačte tlačidlo resetovania zhruba na 3 sekundy špicatým predmetom, kým indikátor  nezačne blikať. Obnovenie výrobných nastavení vymaže všetky vaše vlastné nastavenia. Pokračujte opatrne.

Ako sa pripojím k routeru cez Chránené nastavenie Wi-Fi (WPS)?

1. Skontrolujte, či je funkcia Wi-Fi na klientovi zapnutá.
2. Na vytvorenie 2,4GHz WPS pripojenia stlačte a podržte na routeri tlačidlo WPS po dobu dvoch až piatich sekúnd alebo na vytvorenie 5GHz WPS pripojenia stlačte a podržte na routeri tlačidlo WPS na dlhšie ako päť sekúnd.

Prečo nie je obsah zobrazený vo webovom rozhraní správy routera aktualizovaný?

V závislosti na medzipamäti vášho prehliadača, nemusí byť obsah webového rozhrania správy routera aktualizovaný. Ručne vymažte medzipamäť vášho prehliadača (napr. otvorte prehliadač a zvolte Nastavenia internetu > Všeobecné > História prehliadania > Vymazať) a znovu spustíte webové rozhranie správy routera.

Odstraňovanie porúch

Prečo svieti indikátor načerveno po dokončení nastavenia routera?

1. Uistite sa, že máte funkčnú kartu micro-SIM a že je správne vložená.
2. Premiestnite router do otvoreného priestoru bez prekážok a uistite sa, že máte k dispozícii signál mobilnej siete.
3. Ak problém pretrváva, obráťte sa na vášho mobilného operátora.

Prečo svieti stavový indikátor azúrovo, modro alebo žlto, ale indikátor nesvieti?

Vaša mobilná sieť má slabý signál. Premiestnite router na miesto s lepším signálom.

Prečo sa nemôžem pripojiť k webovému rozhraniu správy routera?

1. Uistite sa, že je váš počítač pripojený k routeru sieťovým (Ethernet) káblom alebo cez Wi-Fi.
2. Uistite sa, že je váš počítač nastavený na automatické získanie IP adresy a adresy DNS servera.
3. Reštartujte váš prehliadač alebo skúste použiť iný prehliadač.
4. Ak problém pretrváva, obnovte router na jeho výrobné nastavenia.