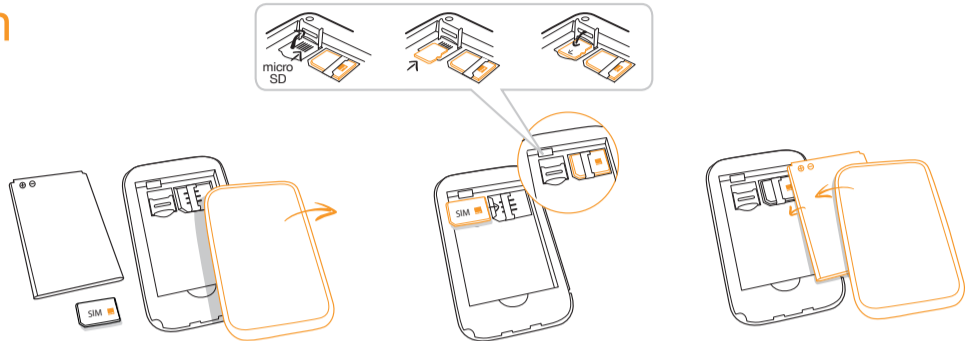




SIM card installation

- EN Insert SIM card
- ES Inserta tarjeta SIM
- FR Insérez la carte SIM
- PL Włóż kartę SIM
- RO Introduceți cartela SIM
- RU Вставьте SIM-карту
- SK Vložte Sim Kartu



Connecting the Airbox

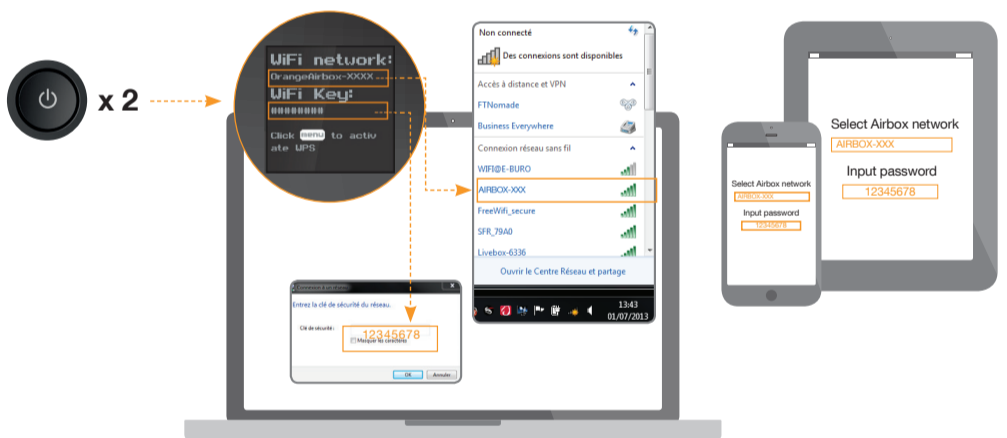
1

- EN Switch on the device and follow screen instructions
- ES Enciende el dispositivo y sigue las instrucciones en pantalla
- FR Allumez le dispositif et suivre les instructions à l'écran
- PL Włącz urządzenie i postępuj zgodnie z instrukcjami wyświetlanymi na ekranie
- RO Porniți dispozitivul și verificați instrucțiunile de pe ecran
- RU Включите устройство и проверьте инструкции на экране
- SK Zapnite Airbox a pokračujte podľa pokynov na displeji zariadenia



2

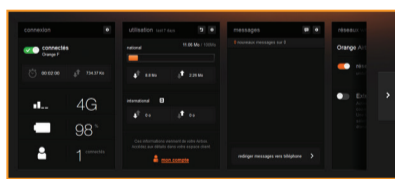
- EN Connect to Airbox WiFi network
- ES Conéctate al WiFi del Airbox
- FR Connectez-vous au réseau WiFi de l'Airbox
- PL Podłącz się do sieci WiFi Airbox
- RO Conectați-vă la rețeaua WiFi Airbox
- RU Подключите WiFi сеть Airbox
- SK Nadviažte spojenie s bezdrôtovou sieťou zariadenia



3

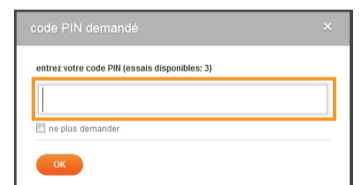
- EN Launch web browser and go to <http://airbox.home>
- ES Lanza un navegador Internet y ves a <http://airbox.home>
- FR Lancez un navigateur web et allez sur <http://airbox.home>
- PL Uruchom przeglądarkę internetową i wpisz adres <http://airbox.home>
- RO Lansați browser-ul web și accesați <http://airbox.home>
- RU Запустите веб-браузер и перейдите на <http://airbox.home>
- SK Spustite internetový prehľadávač a prejdite na: <http://airbox.home>

LOGIN: admin
PASSWORD : admin



4

- EN (optional) input SIM card PIN code, if requested
- ES (opcional) si se te pide, inserta el código PIN
- FR (optionnel) introduire le code PIN de la carte SIM, si demandé
- PL (opcja) wpisz kod PIN karty SIM, jeżeli jest wymagany
- RO (opțional) introduceți codul PIN al cartelei SIM dacă este solicitat
- RU (опционально) Вставьте SIM-карту и введите PIN-код, если требуется
- SK (Voliteľné) Ak je zapnutá ochrana PIN kódom, zadajte ho na požiadanie



5

- EN Check connection status
- ES Comprueba el estado de la conexión
- FR Vérifier le statut de la connexion
- PL Sprawdź status połączenia
- RO Verificați starea conexiunii
- RU Проверьте состояние подключения
- SK Skontrolujte stav pripojenia

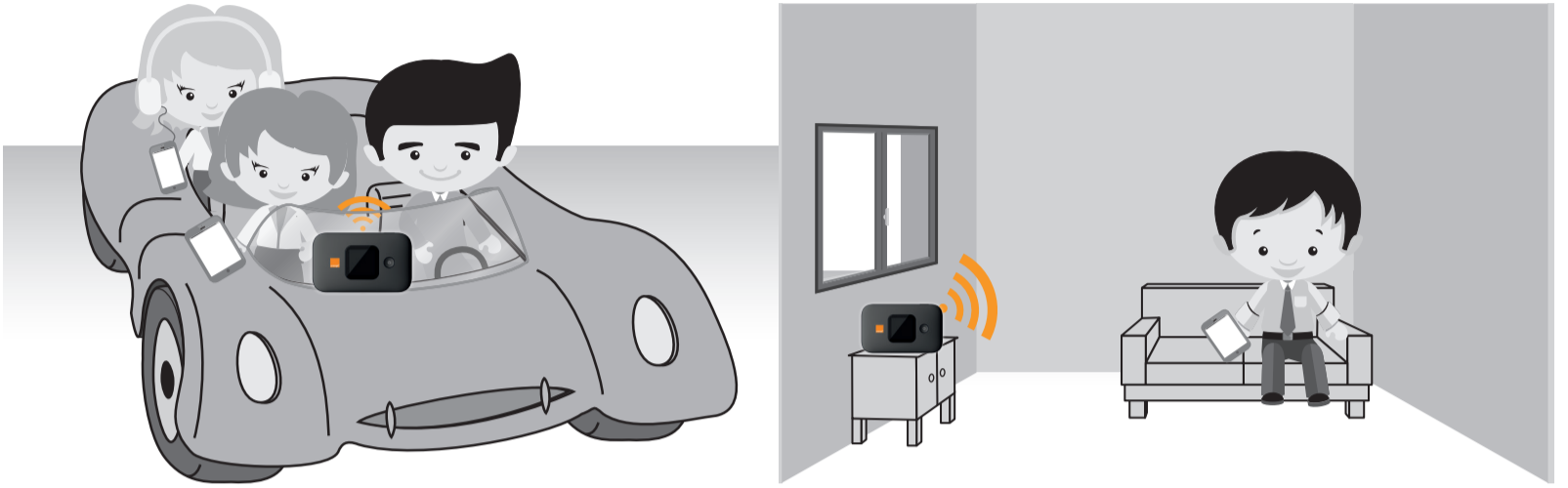


*

- EN For any other feature go to Airbox's home page : <http://airbox.home> (login: admin, password: admin)
- ES Para cualquier otra función ves a la página web <http://airbox.home> (nombre de usuario: admin, contraseña: admin)
- FR Pour autres fonctionnalités aller sur la page d'accueil Airbox : <http://airbox.home> (identifiant par défaut : admin, mot de passe : admin)
- PL Pozostałe funkcjonalności dostępne są na stronie głównej Airbox: <http://airbox.home> (login: admin, hasło: admin)
- RO Pentru orice altă caracteristică mergeți la pagina Airbox: <http://airbox.home> inițială (conectare: admin, parola: admin)
- RU Для любой другой функции перейдите на главную страницу Airbox: <http://airbox.home> (логин: admin, пароль: admin)
- SK Pre zobrazenie / nastavenie ďalších možností, otvorte domovskú stránku zariadenia: <http://airbox.home> (užívateľské meno: admin, heslo: admin)

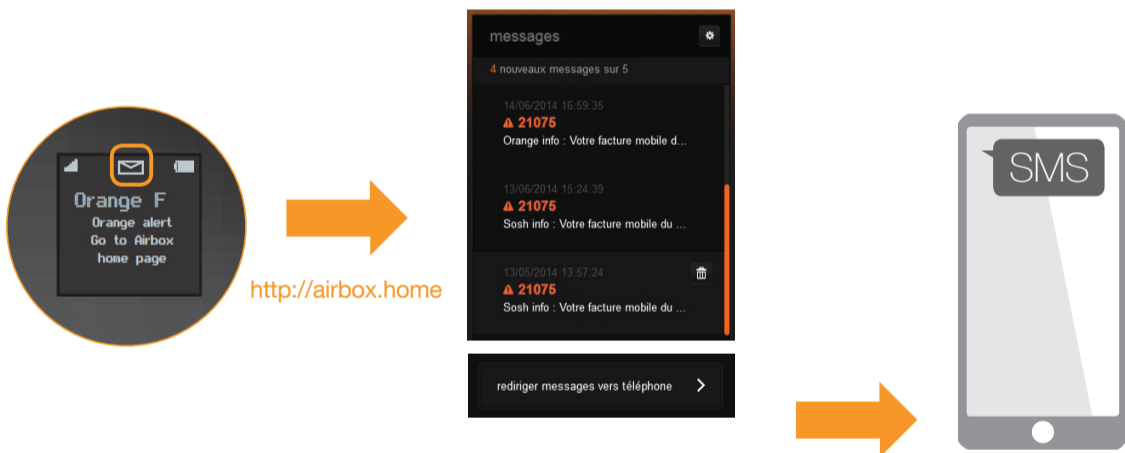
1

- EN Place your Airbox on most convenient coverage place and enjoy high speed internet!
- ES Sitúa el Airbox en el lugar con mejor cobertura y disfruta de Internet a alta velocidad!
- FR Positionnez l'Airbox dans un lieu permettant d'obtenir une bonne qualité de réception du réseau mobile et profitez d'internet haut débit!
- PL Umieść Airbox w miejscu, w którym będzie miał dobry zasięg i ciesz się szybkim dostępem do Internetu!
- RO Puneți Airbox-ul în locul cu cea mai bună acoperire și bucurați-vă de internet de mare viteză!
- RU Найдите наилучшее место покрытия AirBox и наслаждайтесь высокоскоростным интернетом!
- SK Umiestnite Airbox na miesto s najlepším pokrytím a využívajte tak vysokorychlostné pripojenie do siete internet



2

- EN Receive and read info/alert messages on Airbox's home page
- ES Recibe alertas y mensajes en la página web del Airbox
- FR Recevoir et lire les messages d'info et alerte sur la page d'accueil de l'Airbox
- PL Otrzymuj i czytaj informacje/powiadomienia na stronie głównej Airbox
- RO Primiți și citiți mesaje și alerte pe pagina inițială a Airbox-ului
- RU Получайте и читайте сообщения и оповещения на главной странице Airbox-а
- SK Prijímajte a čítajte informácie / upozornenia na domovskej stránke zariadenia



3

- EN Share your connection with family and friends with your own WiFi network!
- ES Comparte tu conexión con familia y contactos con tu propia red WiFi!
- FR Partager votre connexion avec la famille et amis avec votre propre réseau WiFi!
- PL Dziel się połączeniem ze swoimi przyjaciółmi poprzez tworzenie Twojej własnej sieci WiFi
- RO Partajați conexiunea propriei rețele WiFi cu familia și prietenii!
- RU Поделитесь своим подключением вашей собственной сети Wi-Fi с семьей и друзьями!
- SK Zdieľajte pripojenie do siete internet so svojou rodinou a priateľmi vo vašej bezdrôtovej sieti!

