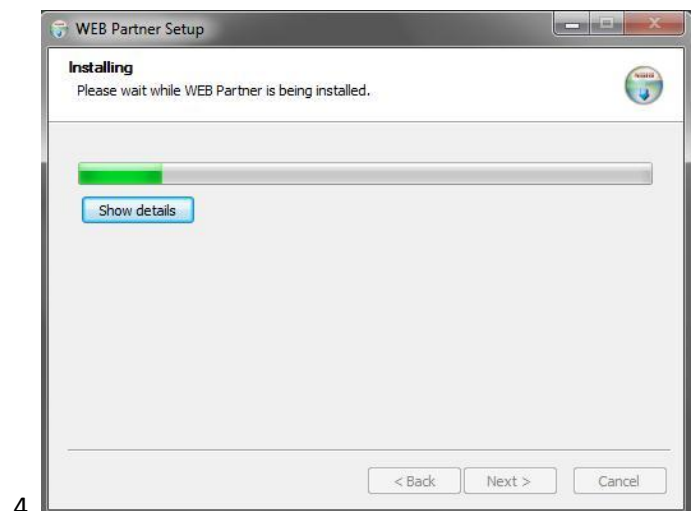
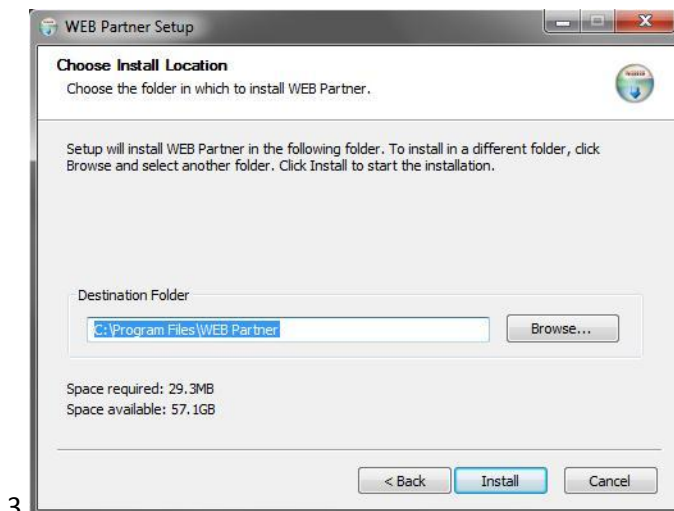
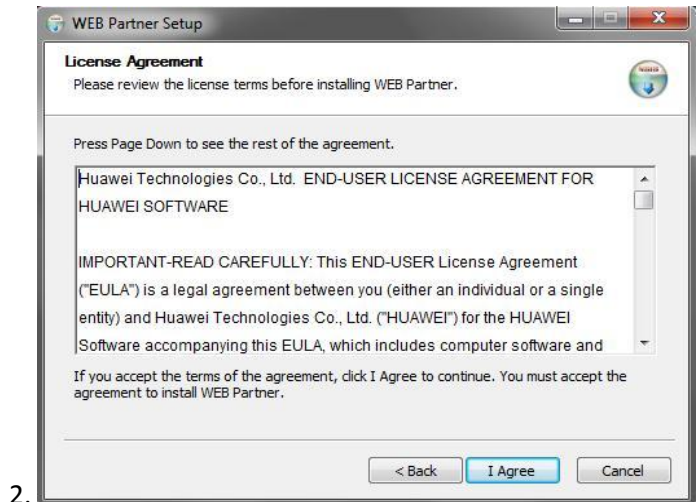


# Inštalácia a nastavenie Wifi modemu Huawei E5

Wifi Modem je samoinštaláčny, po správnom zistení zariadenia sa spustí inštalácia, prípadne môže byť potrebné, spustiť manuálne súbor “**AutoRun.exe**”. Postup inštalácie :



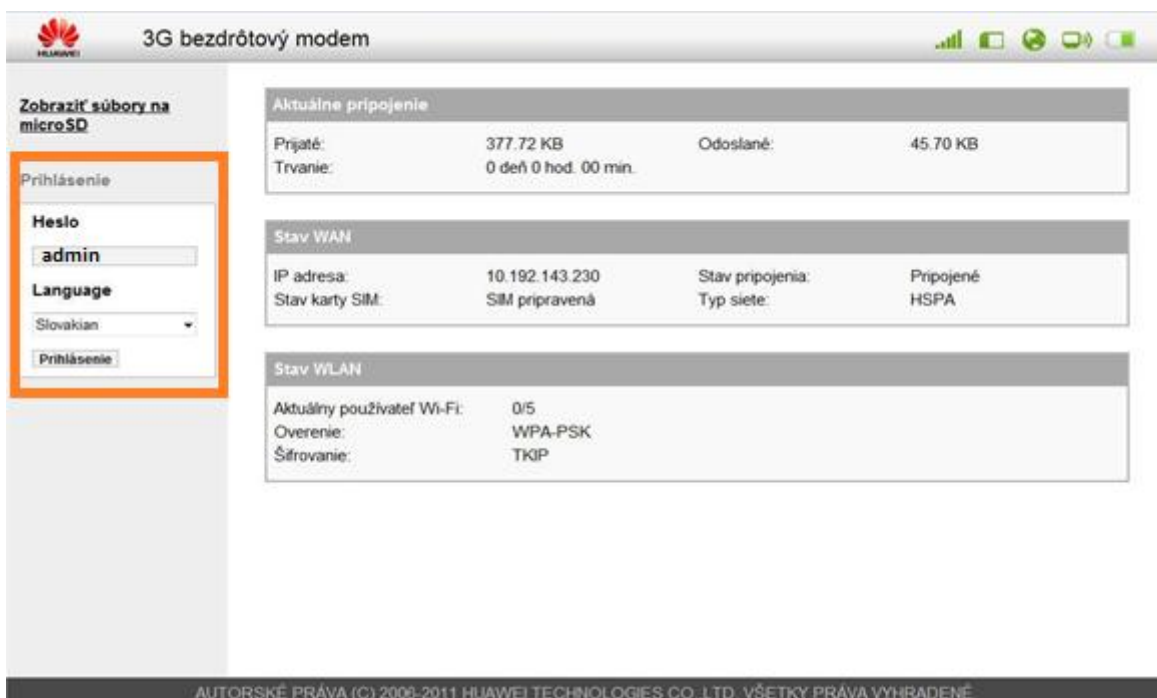
Po nainštalovaní sa zariadenie identifikuje v operačnom systéme ako wifi modem a na pracovnej ploche sa vytvorí



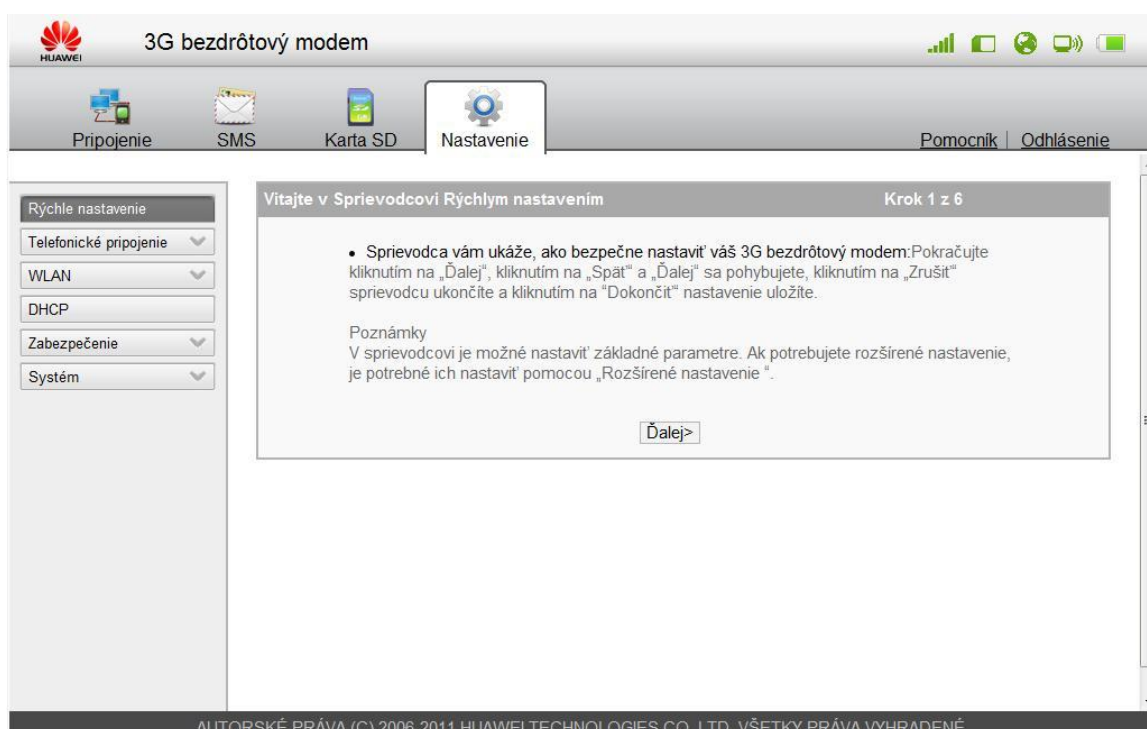
odkaz na webovú stránku pre správu zariadenia.

Prihlásenie a administráciu wifi modemu spustíte kliknutím na odkaz **Web partner**, alebo keď si spustíte internetový prehliadač a zadáte <http://192.168.1.1>. Zobrazí sa **Prihlásenie**. Zadajte vaše heslo a kliknite na **Login** (Predvolené heslo je **admin**).

Ak je vaša Sim karta chránená Pin kódom, je potrebné po prihlásení kliknúť na **Pripojenie** (Connection) a zadajte po výzve váš **PIN kód**.



Spustí sa sprievodca Rýchlym nastavením. Kliknite **Ďalej**



Kliknite **Ďalej**

**3G bezdrôtový modem**

Prípojenie | SMS | Karta SD | **Nastavenie** | Pomocník | Odhlásenie

Rýchle nastavenie

- Telefonické pripojenie
- WLAN
- DHCP
- Zabezpečenie
- Systém

pripojenia ľadovej služby, meno používateľa a heslo sa používajú na získanie overenia od ISP po nadviazaní pripojenia.

- **Overenie:** Režim overovania uvádza poskytovateľ internetových služieb (ISP). Ak ISP uvádza pevnú IP adresu a Názov prístupového bodu (APN), vyberte „Statická“, inak vyberte „Dynamická“ a 3G bezdrôtový modem automaticky získava tieto parametre.

Názov profilu: Orange Internet

Číslo telefonického pripojenia: \*99#

Meno používateľa:

Heslo:

Overenie: CHAP

APN:

Dynamická  Statická internet

IP adresa:

Dynamická  Statická

<Späť | Ďalej> | Zrušiť

AUTORSKÉ PRÁVA (C) 2006-2011 HUAWEI TECHNOLOGIES CO.,LTD. VŠETKY PRÁVA VYHRADENÉ.

Kliknite **Ďalej**

**3G bezdrôtový modem**

Prípojenie | SMS | Karta SD | **Nastavenie** | Pomocník | Odhlásenie

Rýchle nastavenie

- Telefonické pripojenie
- WLAN
- DHCP
- Zabezpečenie
- Systém

**Konfigurovať nastavenie telefonického pripojenia** Kro

- **Režim pripojenia**  
Ručne: 3G bezdrôtový modem začne vytáčať číslo pripojenia na Internet, keď kliknete na tlačidlo „Pripojiť“ na stránke pripojenia riadiacej konzoly.  
Automaticky: 3G bezdrôtový modem automaticky vytočí číslo pripojenia na Internet, keď sa pokúsite odoslať údaje prostredníctvom Internetu.

Režim pripojenia: Automaticky

<Späť | Ďalej> | Zrušiť

AUTORSKÉ PRÁVA (C) 2006-2011 HUAWEI TECHNOLOGIES CO.,LTD. VŠETKY PRÁVA VYHRADENÉ.

Kliknite **Ďalej**

The screenshot shows the '3G bezdrôtový modem' settings interface. At the top, there's a Huawei logo and the title '3G bezdrôtový modem'. Below the title are icons for 'Pripojenie', 'SMS', 'Karta SD', and 'Nastavenie' (selected). On the right, there are links for 'Pomocník' and 'Odhlásenie'. The main content area is titled 'Konfigurovať nastavenie siete WLAN' and 'Krok 4 z 6'. It contains a list of instructions: 'Názov SSID (Identifikátor služby): Zadajte reťazec najviac 32 znakov ako názov pre svoju bezdrôtovú miestnu sieť (WLAN).', 'Vysielanie SSID', 'Povolené: 3G bezdrôtový modem vysiela SSID a ostatné zariadenia ho môžu zistiť a pripojiť sa k nemu.', and 'Zakázané: 3G bezdrôtový modem vypne vysielenie a skryje názov vašej siete.'. Below this, there are input fields: 'Názov (SSID):' with the value 'E5832-05e0' and '(1 až 32 znakov ako SSID)', and 'Vysielanie SSID:' with a dropdown menu set to 'Povolené'. At the bottom of the main area are buttons '<Späť', 'Ďalej>', and 'Zrušiť'. A footer at the bottom reads 'AUTORSKÉ PRÁVA (C) 2006-2011 HUAWEI TECHNOLOGIES CO.,LTD. VŠETKY PRÁVA VYHRADENÉ.'

Kliknite **Ďalej**

The screenshot shows the '3G bezdrôtový modem' settings interface, specifically the security configuration page. The top navigation is identical to the previous screenshot. The main content area is titled 'prenosu údajov a prístupu.'. It contains several paragraphs of text: 'Bez šifrovania: Vaša bezdrôtová sieť je otvorená všetkým bez overovania a šifrovania. Táto možnosť sa neodporúča.', 'Wireless Equivalent Privacy (WEP): Je to 64-bitový alebo 128-bitový spôsob šifrovania s používateľom konfigurovateľnými pevnými kľúčmi.', 'Wi-Fi Protected Access (WPA): Je to 256-bitový spôsob šifrovania s automatickou zmenou kľúčov.', 'WPA2: Je to bezpečnejšia verzia WPA so začleneným štandardom 802.11i.', 'Algoritmus šifrovania WPA: TKIP, AES, TKIP+AES.', 'Predzdieľaný kľúč WPA: Zadajte predzdieľaný kľúč ako obyčajný text (ASCII) hesla zloženého aspoň z 8 znakov.', and 'Sieťový kľúč: Zadajte 5 znakov ASCII alebo 10 hexadecimálnych číslíc pre 64-bitový kľúč, zadajte 13 znakov ASCII alebo 26 hexadecimálnych číslíc pre 128-bitový kľúč.'. Below the text are three dropdown menus: 'Overenie 802.11:' set to 'WPA-PSK', 'Šifrovanie WPA:' set to 'TKIP', and 'Predzdieľaný kľúč WPA:' with a masked input field '.....'. At the bottom of the main area are buttons '<Späť', 'Ďalej>', and 'Zrušiť'. A footer at the bottom reads 'AUTORSKÉ PRÁVA (C) 2006-2011 HUAWEI TECHNOLOGIES CO.,LTD. VŠETKY PRÁVA VYHRADENÉ.'

Nastavenie ukončíte potvrdením **Dokončiť**

**3G bezdrôtový modem**

Pripojenie SMS Karta SD **Nastavenie** Pomocník Odhlásenie

Rýchle nastavenie

- Telefonické pripojenie
- WLAN
- DHCP
- Zabezpečenie
- System

Názov profilu: Orange Internet  
Číslo telefonického pripojenia: \*99#  
Meno používateľa: ŽIADNE  
APN: internet  
IP adresa: Dynamická IP  
Režim pripojenia: Automaticky  
Overenie: CHAP

Názov (SSID): E5832-05e0  
Vysielanie SSID: Povolené  
Režim šifrovania: WPA-PSK

<Späť Dokončiť Zrušiť

AUTORSKÉ PRÁVA (C) 2006-2011 HUAWEI TECHNOLOGIES CO.,LTD. VŠETKY PRÁVA VYHRADENÉ.

Potvrďte **Pokračovať**

**3G bezdrôtový modem**

Pripojenie SMS Karta SD **Nastavenie** Pomocník Odhlásenie

Rýchle nastavenie

- Telefonické pripojenie
- WLAN
- DHCP
- Zabezpečenie
- System

**Použit**

Na tejto stránke sú uvedené výsledky procesu úpravy nastavenia 3G bezdrôtového modemu.

**Overujú sa hodnoty... Hotovo.**  
**Odosielajú sa hodnoty... Hotovo.**

Počkajte 3 sekundy a potom kliknite na **Pokračovať**, prípadne môžete obnoviť túto stránku.

Pokračovať

AUTORSKÉ PRÁVA (C) 2006-2011 HUAWEI TECHNOLOGIES CO.,LTD. VŠETKY PRÁVA VYHRADENÉ.

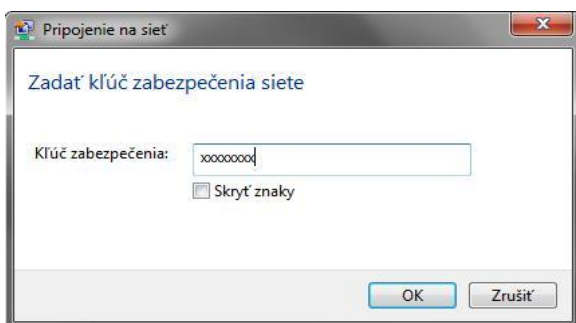


## Postup Wifi pripojenia.

Zobrazíte dostupné bezdrôtové siete a vyberiete napr. E5832 -05e0 a potvrdíte **Pripojiť**



Zadajte kľúč zabezpečenia a potvrdíte **OK**



Kľúč zabezpečenia (Wifi key) nájdete na zadnom kryte zariadenia, alebo na štítku, ktorý sa nachádza pod batériou.

