
Rozšířený návod na inštaláciu Wi-Fi routera

ZYXEL VMG3927-T50K

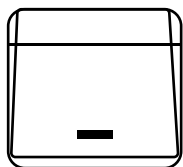


Wi-Fi router Zyxel VMG3927-T50K je univerzálne zariadenie pre službu Pevný internet DSL, Pevný optický internet Partner alebo Pevný 4G internet. Slúži na vytvorenie internetového pripojenia a jeho zdieľanie vo vašej domácnosti.

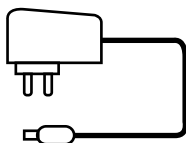
Obsah

1.	Zapojenie Wi-Fi routera	3
1a.	Zapojenie Wi-Fi routera, ak máte zakúpenú službu Pevný internet DSL	3
1b.	Zapojenie Wi-Fi routera, ak máte zakúpenú službu Pevný optický internet Partner	4
1c.	Zapojenie Wi-Fi routera, ak máte zakúpenú službu Pevný 4G internet	5
2.	Pripojenie počítača alebo iných zariadení na internet	6
2a.	Pripojenie počítača na internet pomocou bezdrôtovej siete Wi-Fi	7
2b.	Pripojenie počítača na internet pomocou ethernetového kábla	7
3.	Často kladené otázky	8

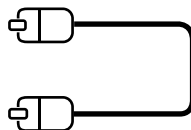
Obsah balenia



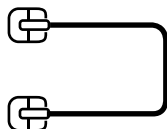
Wi-Fi router
(smerovač)



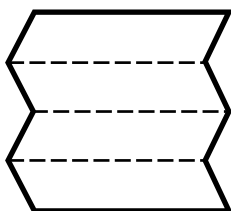
Externý napájací zdroj



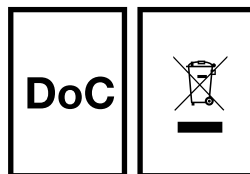
Ethernetový kábel
(žltý)



Kábel pre službu DSL
(sivý)



Sprievodca rýchlou
inštaláciou



Bezpečnostné
pokyny

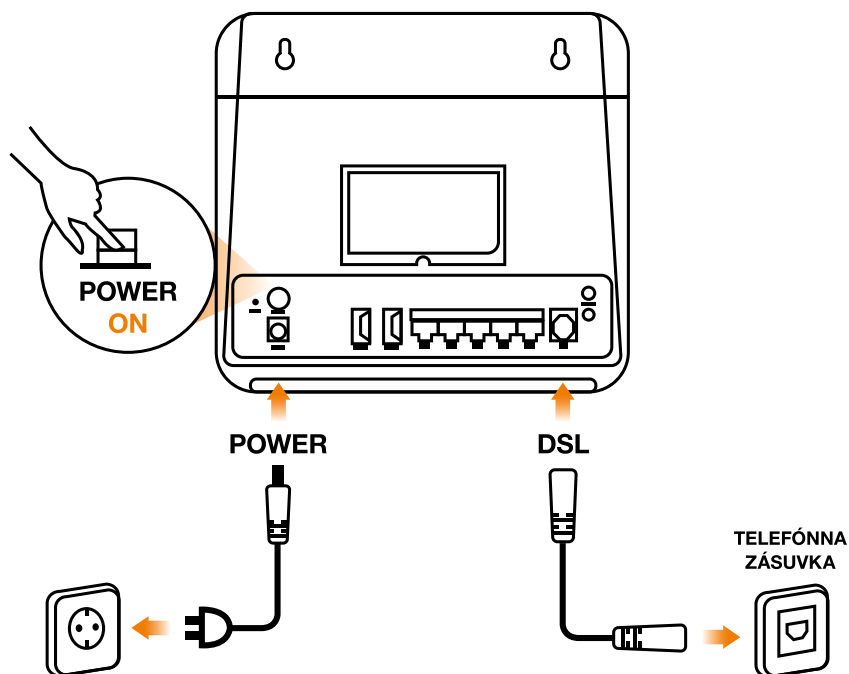
Postup inštalácie

1. Zapojenie Wi-Fi routera

1a. Zapojenie Wi-Fi routera, ak máte zakúpenú službu Pevný internet DSL

- Pripojte jedným koncom sivý kábel z balenia do telefónnej zásuvky a druhým koncom do Wi-Fi routera do portu označeného DSL.
- Externý napájací zdroj zapojte do portu označeného POWER.
- Zapnite Wi-Fi router stlačením bieleho okrúhleho tlačidla ON/OFF na spodnej strane Počkejte niekoľko minút, kým sa zariadenie zapne.

Celkové zapojenie Wi-Fi routera pre službu Pevný internet DSL:



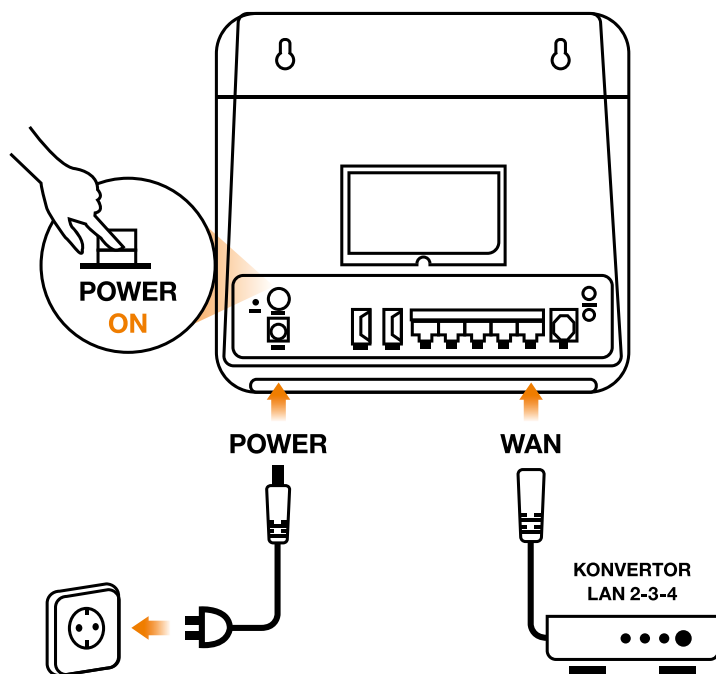
Na strane 6 vám pomôžeme s pripojením zariadení na internet pomocou bezdrôtovej siete Wi-Fi alebo pomocou ethernetového kábla.

Postup inštalácie

1b. Zapojenie Wi-Fi routera, ak máte zakúpenú službu Pevný optický internet Partner

- Pripojte jedným koncom ethernetový kábel do portu označeného WAN a druhý koniec kábla do konvertora, ktorý už máte nainštalovaný, do jedného z portov LAN2-LAN3-LAN4. Ethernetový kábel nájdete v balení konvertora.
- Externý napájací zdroj zapojte do portu označeného POWER.
- Zapnite Wi-Fi router stlačením bieleho okrúhleho tlačidla ON/OFF na spodnej strane. Počkejte niekoľko minút, kým sa zariadenie zapne.

Celkové zapojenie Wi-Fi routera pre službu Pevný optický internet Partner:



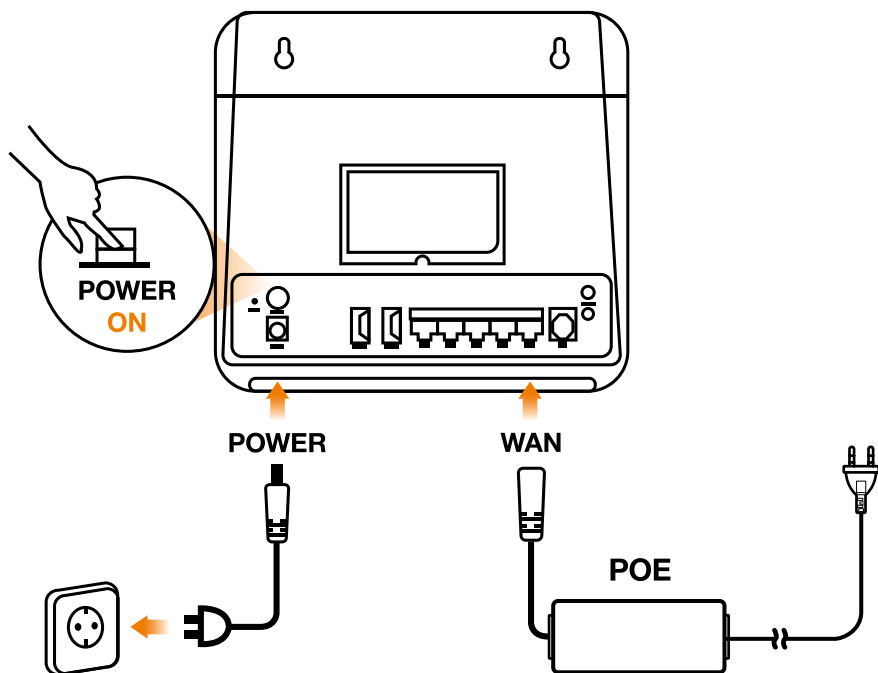
Na strane 6 vám pomôžeme s pripojením zariadení na internet pomocou bezdrôtovej siete Wi-Fi alebo pomocou ethernetového kábla.

Postup inštalácie

1c. Zapojenie Wi-Fi routera, ak máte zakúpenú službu Pevný 4G internet.

- Pripojte jeden koniec ethernetového kábla do portu označeného WAN a druhý koniec kábla do portu LAN-IN napájacieho zdroja POE dodávaného spolu s externou 4G anténou (modemom). Ethernetový kábel nájdete v balení externej antény (modemu).
- Externý napájací zdroj zapojte do portu označeného POWER.
- Zapnite Wi-Fi router stlačením bieleho okrúhleho tlačidla ON/OFF na spodnej strane.
- Počkajte niekoľko minút, kým sa zariadenie zapne.

Celkové zapojenie Wi-Fi routera pre službu Pevný 4G internet.



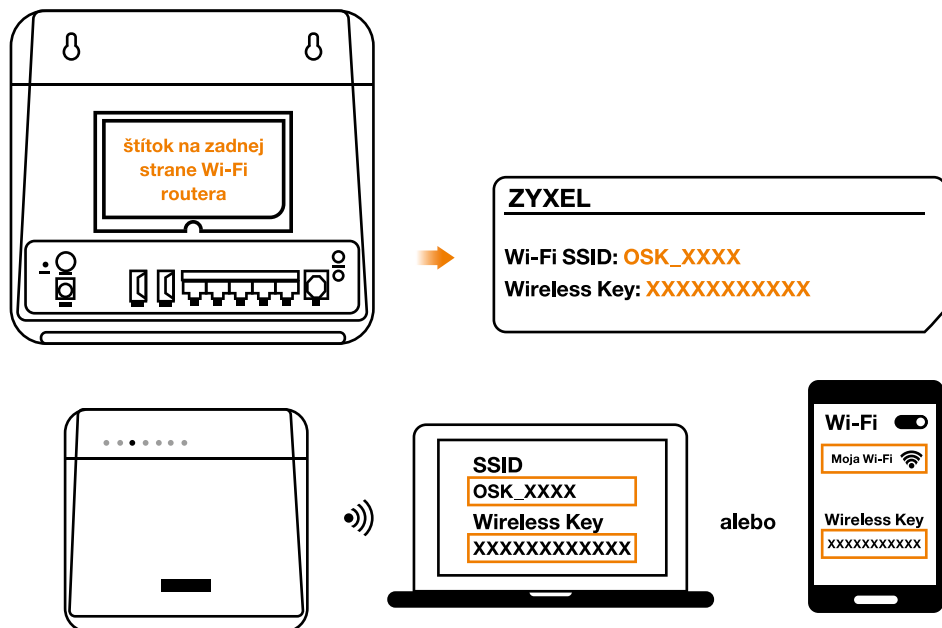
Na strane 6 vám pomôžeme s pripojením zariadení na internet pomocou bezdrôtovej siete Wi-Fi alebo pomocou ethernetového kábla.

2. Pripojenie počítača alebo iných zariadení na internet

K Wi-Fi routeru môžete pripojiť viac zariadení súčasne pomocou bezdrôtovej siete Wi-Fi alebo ethernetových káblov.

2a. Pripojenie počítača na internet pomocou bezdrôtovej siete Wi-Fi

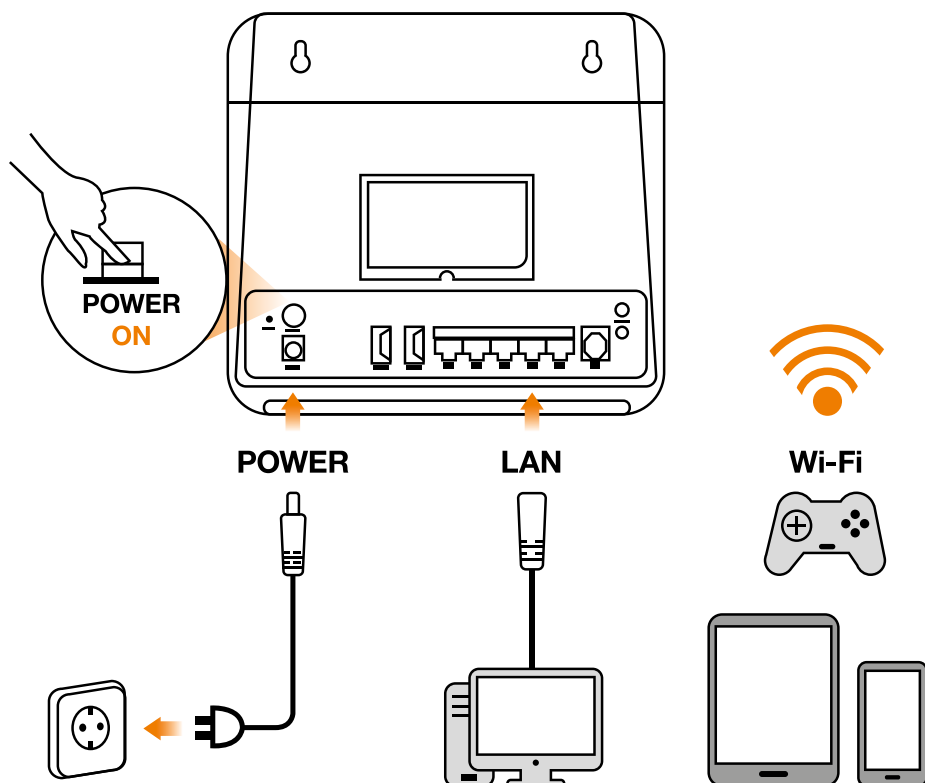
- Vyhľadajte na svojom počítači alebo v inom zariadení Wi-Fi sieť routera. Názov Wi-Fi siete (WiFi SSID) nájdete na štítku na spodnej strane Wi-Fi routera.
- Váš počítač alebo iné zariadenie vás požiadajú o zadanie hesla (Wireless Key), ktoré sa nachádza na štítku na spodnej strane Wi-Fi routera.
- Ak ste heslo zadali správne, váš počítač alebo iné zariadenie sa pripoja na internet. Ak nie, postup opakujte.
- Wi-fi router sa sám nastaví a do niekoľkých minút bude fungovať prístup k zakúpeným službám.



2b. Pripojenie počítača na internet pomocou ethernetového kábla

- Pripojte jeden koniec ethernetového kábla (žltý) do hociktorého z portov LAN 1 – 4 na Wi-Fi routeri a druhý koniec kábla do počítača alebo iného zariadenia.

Celkové pripojenie vašich zariadení na Wi-Fi router:



3. Často kladené otázky

Čo mám robiť, keď Wi-Fi router nefunguje správne?

Skontrolujte, či sú všetky káble na oboch koncoch dobre pripojené. Vypnite Wi-Fi router pomocou tlačidla ON/OFF a odpojte ho na 1 minútu z elektrickej zásuvky.

Potom ho opäť pripojte a zapnite. Skontrolujte LED kontrolky na prednom paneli Wi-Fi routera. Kontrolka **Power** (prvá zľava), **Internet** (tretia zľava) a **WAN** (druhá zľava) by mali svietiť na zeleno.

WPS/WLAN by mala svietiť/blikať na zeleno, čo signalizuje zapnutú Wi-Fi sieť.

Čo treba urobiť, ak na konvertore nesvieti LED indikátor LAN na zeleno?

Skontrolujte správnosť zapojených ethernetových káblov. Je dôležité, aby ste mali kábel, ktorý prepája Wi-Fi router a konvertor zapojený v jednom z portov LAN2-LAN3-LAN4 na konvertore. Toto zapojenie skontrolujte, ak máte zakúpený Pevný optický internet Partner od Orangeu alebo Orange TV cez kábel.

Čo treba urobiť, ak na routeri svieti LED indikátor Internet na červeno?

V tomto prípade nastal mimoriadny problém s automatickým pripojením Wi-Fi routera. Stačí zavolať na bezplatnú Zákaznícku linku 0800 500 555, kde vám naši kolegovia pomôžu s úplným a správnym nastavením Wi-Fi routera.

Kedy je služba funkčná a pripravená na používanie?

Až keď Vám je doručené prihlasovacie meno v tvare @orangenet.sk a heslo XXXXXX formou sms na kontaktné číslo uvedené v zmluve.

Kedy sa aktivuje služba pri prenose od iného operátora?

Prenos trvá obvykle 1 mesiac, maximálne 2 mesiace, pretože k prenosu dochádza prvý deň nového kalendárneho mesiaca nasledujúcim po uplynutí mesačnej výpovednej lehoty u predošlého operátora. Pripojiť sa je možné až keď sú doručené prihlasovacie údaje formou SMS na kontaktné telefónne číslo. Prosíme Vás o strpenie.

Čo ak sa mi služba po zadaní prihlasovacích údajov a zapojení Wi-Fi routera nespustila?

Odporúčame počkať 15 minút, pokiaľ sa Wi-Fi router aktualizuje - a následne zariadenie resetovať pomocou dierky Reset na zadnej strane, ktorú zatlačíte min. na 20 sekúnd.

Kedy začne fungovať televízia?

Do 24 hodín po prvom spustení internetu a zapojení set-top boxu. Až v prípade, že vám televízia nefunguje po tomto čase, kontaktujte bezplatnú **Zákaznícku linku 0800 500 555**.

Výborne, už máte funkčný pevný internet od Orangeu!

Odporúčame, aby ste si do svojho mobilného telefónu stiahli aplikáciu **Môj Orange**, pomocou ktorej budete mať prehľad o svojich faktúrach a nájdete v nej aj veľa iného.



Môj Orange



Môj Orange

**Prajeme vám príjemné využívanie služieb
od spoločnosti Orange Slovensko, a.s.**